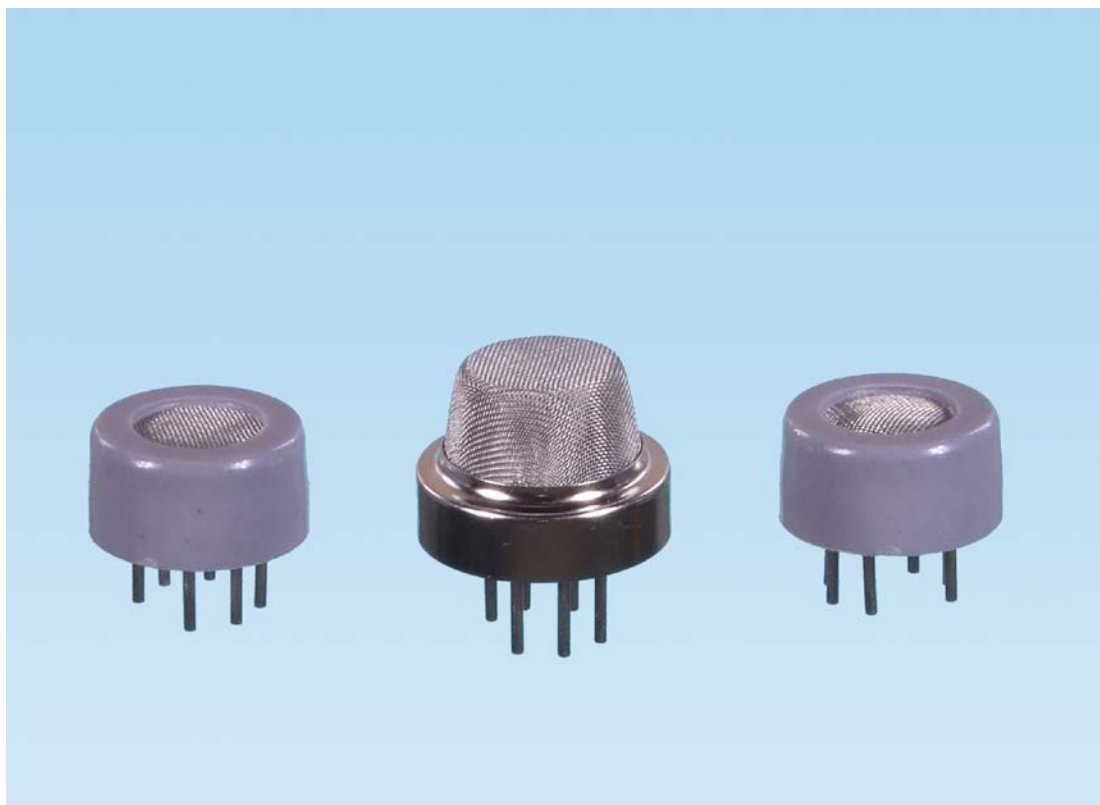


## MQ-K5 型可燃性气体传感器



### 用途：

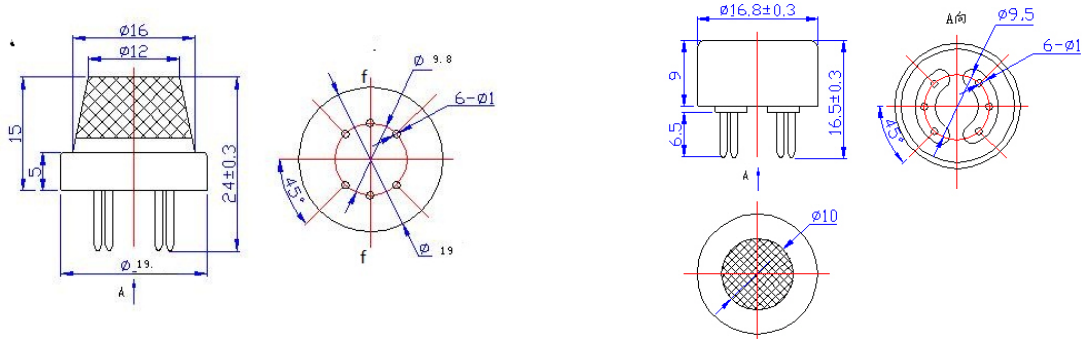
产品主要用于天然气、甲烷、液化、丁烷、丙烷的检漏、监控、报警装置及智能化气体泄漏报警系统中作传感元件。

**特点：**灵敏度高、输出信号大、响应、恢复时间快、长期稳定性好、寿命长。

### 规格型号：

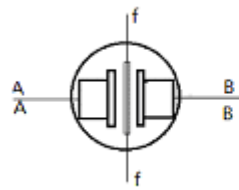
参数名称	清洁空气中电压	标定气体中电压	响应时间	恢复时间	最佳工作条件				测量气体
					测量极电压	加热极电压	加热极电流	负载电阻	
符号	$V_0$	$V_1$	Tres	Tres	$V_C$	$V_H$	$I_H$	$R_L$	
单位	V	V	S	S	V	V	MA	k $\Omega$	
MQ-K8	$\leq 1.5$	$\geq 3V_0$	$\leq 30$	$\leq 60$	5-50	5	$\leq 150$	1--50 可调	甲烷 0.5%

外形尺寸:



(MQ-K5)

元件符号:

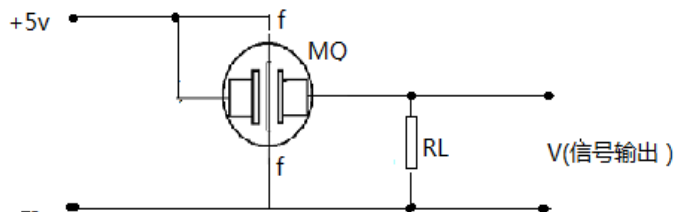


AA-BB 为测量极两端

A- B 为测量极两端

f-f 为加热极两端

测试电路:



AA- BB 为测量极两端

f-f 为加热极两端